



Installation av Yale Smart Home Hub och Låsmodul



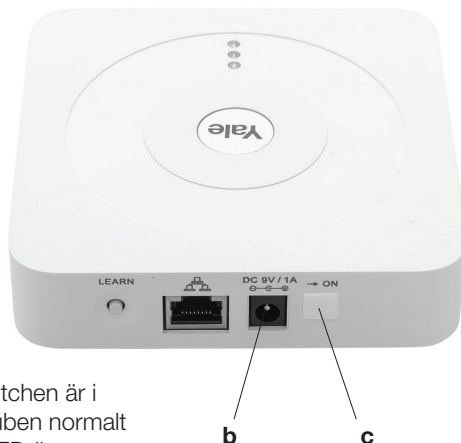
Appen heter från 1. maj 2023:
Yale Smart Living Alarm



Installation

1 Installera din Hub

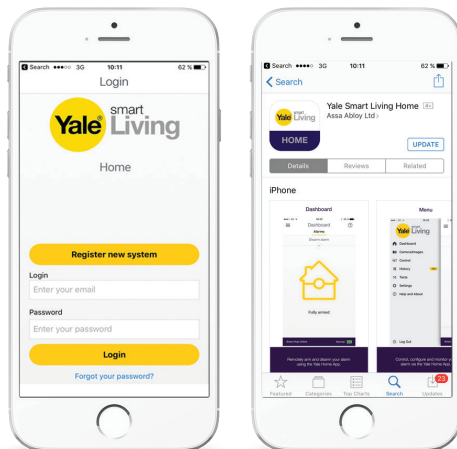
- a Placera Smart Home Hub centralt i huset, exempelvis nära din internet router. Avståndet mellan Hub och Yale Doorman ska inte överskrida 25m. Väggar och annat kan begränsa räckvidden.
- b Koppla in spänningsadaptern i vägguttag och Hub.
- c Ta bort gummilocket och se till att switchen är i läge ON. Efter cirka 2-3 minuter är Huben normalt online. Detta indikeras av fast grönt LED-ljus.



2 Ladda ned Smart Home App

- Sök Yale Smart Living Home på Google Play eller App Store.
- Ladda ned och installera appen.
- Följ instruktionerna för att installera och konfigurera ditt användarkonto.
- Mer information hittar du på www.yale.se

! Appen heter fra 1. mai 2023: Yale Smart Living Alarm



3 Installera/förbered Yale Doorman

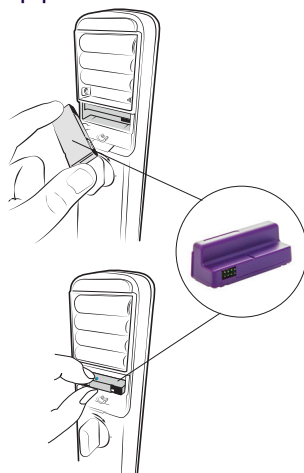
Installera Yale Doorman enligt instruktionerna. Om låset är installerat sedan tidigare eller är integrerat med en annan modul krävs en återställning av låset:

- Ta bort batterierna ur låset.
- Skruva loss insidan av Yale Doorman från dörren. (Fyra skruvar).
- Ändra *Easy/Advance-brytaren* från Easy till Advance eller vice versa. (Se manualen för att hitta brytarens placering).
- Montera tillbaka Yale Doorman på dörren och sätt i batterierna.
- Följ den talade instruktionen för att lägga in masterkoden. (6 siffror och P-knapp).
- Kontrollera koden.

VIKTIGT: När Yale Doorman är integrerat till ett system raderas låsets tidigare inställningar, nyckelbrickor och koder. Du kommer inte kunna göra några inställningar eller programmering via låsets knappsats. Alla inställningar, koder och nyckelbrickor hanteras från Smart Home App.

4 Koppla Yale Doorman till Smart Home App

- Lås upp och öppna dörren.
- Öppna batterilocket.
- Ta ur ett batteri.
- Ifall låset sedan tidigare är integrerat med en annan modul krävs en återställning av låset. *Se punkt 3 ovan.*
- Montera modulen i låset, nedanför batterierna. När Yale Doorman är integrerat kan du inte göra några inställningar eller programmering via låsets knappsats. Alla inställningar, koder och nyckelbrickor hanteras nu från Appen.
- Tryck på "Aktivera inlärningsläget" i appen.
- Sätt tillbaka batteriet i låset.
- Med dörren fortfarande öppen slå in # masterkod # på låsets knappsats. (Masterkoden från punkt 3 ovan).
- Följ instruktionerna i appen och eventuellt talade instruktioner från låset.
- Montera batterilocket.



! Appen heter fra 1. mai 2023: Yale Smart Living Alarm

Lägg till nyckelbrickor

Så här lägger du till nyckelbrickor med hjälp av appen;

Gå till menyn

Inställningar/låsinställningar/låsinställningar för taggar/kort.

1. Välj en ledig plats, 1-10.
2. Håll den aktuella nyckelbrickan mot yale Doormans läsare och tryck på "nästa".
3. Namnge användaren och lägg till en 4-siffrig PIN-kod. PIN-kod är inte tvingande men rekommenderas för högsta säkerhet.

Observera. När nyckelbrickan är sparad behöver den verifieras i alla lås genom att läsa av nyckelbrickan 3 gånger i varje lås.

Den gröna hänglåsymbolen ska tändas upp vid varje läsning. Verifieringen etablerar nyckelbrickans- och låsets säkerhetsfunktioner.



Läs mer på www.yale.se